



価格39,800円  
(税込価格 41,790円)

設定機能

データ分析機能

データ渡機能



ER-A221

ER-A222

ER-A221/A222をパソコンでコントロール。レジスターの能力を最大限に引き出します。

- **設定機能** パソコンから商品名、単価やコマニシャルメッセージが入力できますので、メッセージの変更も楽々できます。
- **売上分析機能** レジスターの売上データを取り込み、パソコンで様々な管理、分析帳表、グラフを作成できます。今まで見えなかった売上の傾向や商品の特徴が見えてきます。
- **データ渡機能** 売上データのCSVファイル出力機能は他のシステムによるデータの利用を可能にします。またメールによる売上データ送信機能は外出先の携帯電話に売上の概略をメールすることやCSVファイルの添付により店舗での売上データを本部事務所などに送信することができます。
- **売上点検** わずかな時間で現在までの売上高や商品別売上高を点検し、パソコン画面に表示できます。その後の準備や売上予測に役立ちます。
- **日報作成機能** 日々の売上日報を作成することができます。金種記入欄やコメント欄を設けてあります。

動作環境

対応レジスター	シャープ株式会社製 ER-A221/ER-A222
パソコン	Dos/V仕様でメモリー128Mb以上、 Pentium 300MHz以上、 HDD空き50Mb以上、 画面解像度 1024X768 64000色以上 USBポート 1ポート、 CD-ROM装置 (インストール時)
OS	Windows98SE/Me/2000/Xp
プリンター	レーザーまたはインクジェット A4

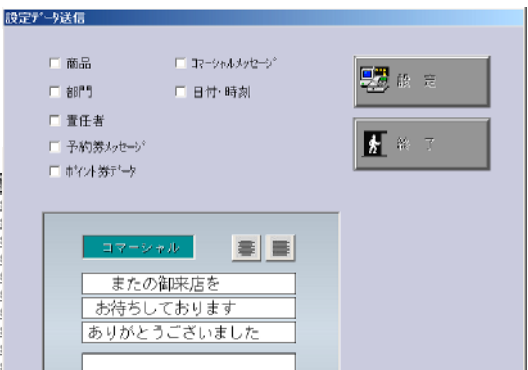
※ 本パッケージDSAS200には接続ケーブルが付属しています。

姉妹品にDSAS410ER SHARP ER-A410/ER-A420対応もごさいます。お問い合わせ下さい。

商品売上一覧表

(部門別・コード順)  
集計範囲: 2004年09月01日 から 2004年09月24日 まで

コード	商品名	商品区分	売価	単価	売上数	売上金額	種別	数量
0001	カレーライス	01 グループ01	780	800	195	20.0%	192,126	17.4%
0002	カツカレー	01 グループ01	300	250	220	22.6%	147,920	19.5%
0003	チンジャオウライス	01 グループ01	1,000	400	145	14.9%	121,220	16.0%
0004	マーボー豆腐	01 グループ01	600	250	72	7.4%	50,040	6.6%
0005	エビのチリソース	01 グループ01	1,200	450	76	7.8%	89,920	11.8%
0006	餃子	01 グループ01	700	152	57	5.8%	37,500	5.0%
0007	エビ巻き	01 グループ01	1,000	260	43	4.4%	41,000	5.4%
0008	カニシューマイ	01 グループ01	1,000	500	40	4.1%	38,520	5.1%
0009	鶏肉のから揚げ	01 グループ01	880	280	40	4.1%	38,520	5.2%
0010	マーボー春雨	01 グループ01	1,000	300	31	3.2%	28,800	3.5%
0011	ホイコーロー	01 グループ01	800	250	25	2.6%	18,800	2.6%
0012	揚げそば	01 グループ01	700	190	29	3.0%	19,900	2.6%
0020	現金020	01 グループ01	700	0	2	0.2%	1,400	0.2%
01	一品料理	商品数 19件			975	758,646	829,126	



売上点検

商品名	部門	数量	金額
0001 カレーライス	01	51	31,080
0002 カツカレー	01	70	38,005
0003 チンジャオウライス	01	37	25,110
0004 マーボー豆腐	01	17	9,820
0005 エビのチリソース	01	12	16,380
0006 餃子	01	11	6,700
0007 エビ巻き	01	5	4,000
0008 カニシューマイ	01	7	6,200
0009 鶏肉のから揚げ	01	7	5,490
0010 マーボー春雨	01	6	4,000
0011 ホイコーロー	01	5	3,150
0012 揚げそば	01	6	3,950
0013 揚げそば	02	2	1,380
0014 高しびーかつ	02	4	2,300
0015 揚げそば	02	4	2,150

点検日時: 2004年09月15日 10時01分